



Berghotel Bischofalp
8767 Elm
Tel. 055 642 15 25

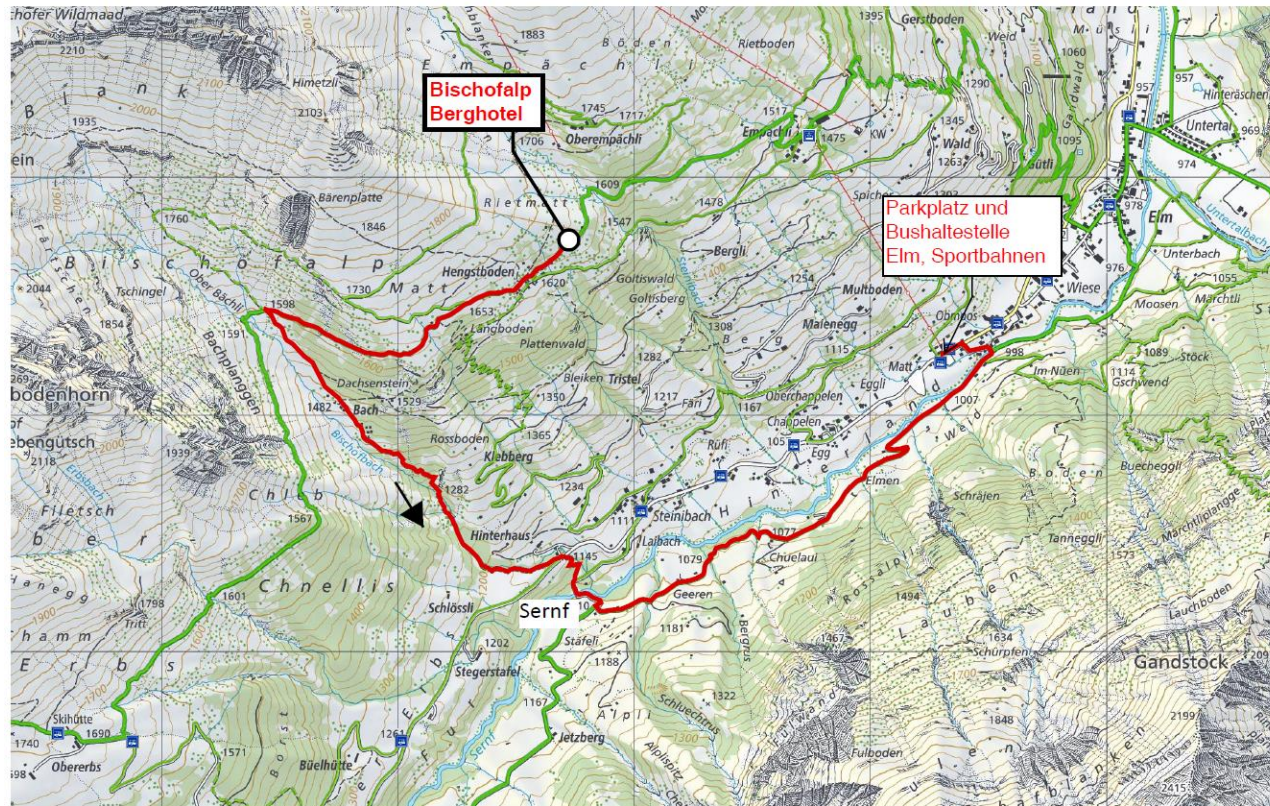
empfiehlt Ihnen die folgende Wanderung:

„Auf den Spuren der Alpheuer“

Wanderkarten-Ausschnitt



— die von Ihnen geplante Tour.



Wanderzeit:

2 h (Abstieg); 2 h 30 min (Aufstieg)

Höhendifferenz: 728 m

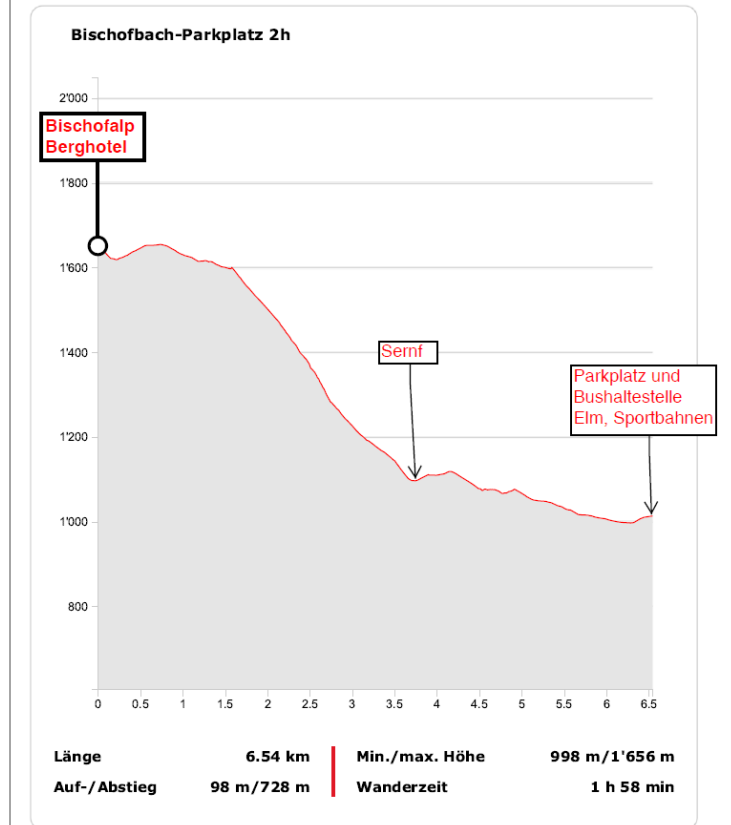
Länge: 6.5 km

Charakteristik:

Wanderung vom und zum Berghotel Bischofalp dem schäumenden Bischofbach entlang.

Empfehlenswert: Fotosujets: die Ghaltigen unmittelbar beim Berghotel Bischofalp und der ursprüngliche Weg dem Bischofbach entlang

Höhenprofil der Tour



Partner
SchweizMobil:



Schweizerische Eidgenossenschaft
Confédération suisse
Confederazione Svizzera
Confederaziun svizra



Schweiz
swiss tourism

