



Berghotel Bischofalp
8767 Elm
Tel. 055 642 15 25

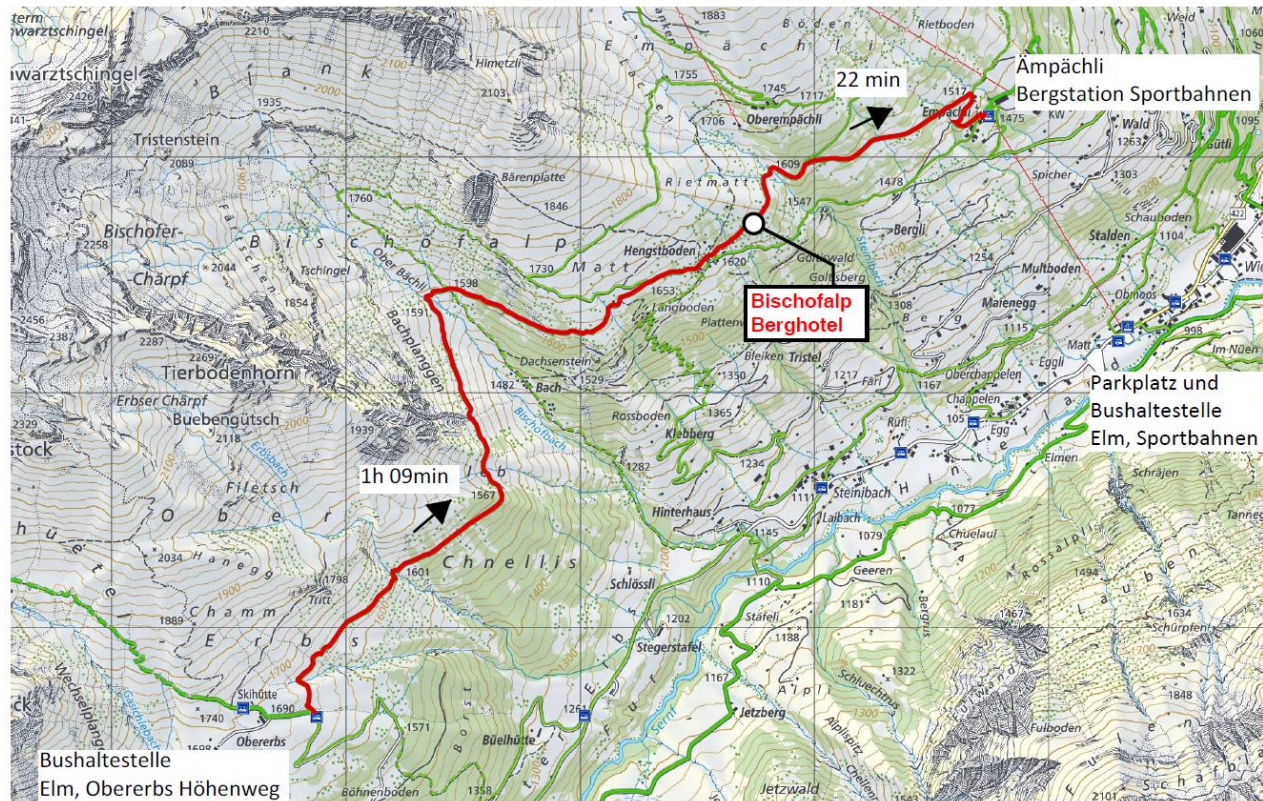
empfehlen Ihnen die folgende Wanderung:

Höhenweg Ämpächli-Bischofalp- Obererbs

Wanderkarten-Ausschnitt



— die von Ihnen geplante Tour.



Wanderzeit: 1.5 h
Höhendifferenz: 325 m
Länge: 5.6 km

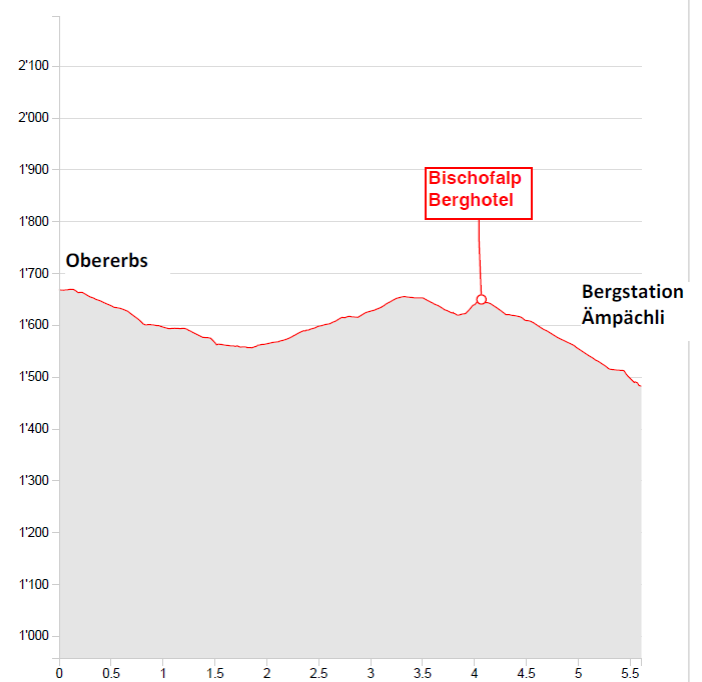
Charakteristik:

Aussichtreicher, gemütlicher und lohnender Höhenweg der Elmer Sonnenseite entlang.

Empfehlenswert: Geniessen Sie zu Beginn Ihrer Wanderung im Skihaus Obererbs den besonders schmackhaften Kuchen.

Höhenprofil der Tour

Obererbs-Bischofalp



| | | | |
|---------------------|---------------|-----------------------|-------------------|
| Länge | 5.61 km | Min./max. Höhe | 1'483 m / 1'670 m |
| Auf-/Abstieg | 140 m / 325 m | Wanderzeit | 1 h 31 min |

Partner SchweizMobil: Schweizerische Eidgenossenschaft Confédération suisse Confederazione Svizzera Confederaziun svizra

